

Město RALSKO

Obecně závazná vyhláška č. 2008/02,

o pravidlech pro pohyb psů na veřejném prostranství

Zastupitelstvo města Ralsko na svém zasedání dne 18. 06. 2008, usnesením č. Z 2008/087 usneslo vydat na základě § 10 písm. d), § 84 odst. 2 písm. i) zákona č. 128/2000 Sb., o obcích (obecní zřízení), ve znění pozdějších předpisů a § 24 odst. 2 zákona č. 246/1992 Sb., na ochranu zvířat proti týrání, ve znění pozdějších předpisů, tuto obecně závaznou vyhlášku:

Čl. 1

Úvodní ustanovení

Tato obecně závazná vyhláška (dále jen "vyhláška") upravuje pravidla pro pohyb psů na vymezených veřejných prostranstvích.

Čl. 2

Pravidla pro pohyb psů na veřejném prostranství

Na vymezených veřejných prostranstvích, která jsou uvedena v příloze č. 1 a znázorněna na mapkách v příloze č. 2 této vyhlášky, musí být pes veden na vodítku a opatřen náhubkem.

Čl. 3

Závěrečná a zrušující ustanovení

- 1) Tato vyhláška se nevztahuje na služební psy při jejich použití podle zvláštních předpisů¹ a dále na psy asistenční.
- 2) Nabytím účinnosti této obecně závazné vyhlášky se zrušuje Obecně závazná vyhláška č. 004/2006., o pravidlech pro pohyb psů na veřejném prostranství ze dne 23.2.2006.

Čl. 4

Účinnost

Tato vyhláška nabývá účinnosti dnem vyhlášení

Zdeněk Novotný
místostarosta

Jindřich Šolc
starosta

¹) např. zákon č. 283/1991 Sb. o Policii ČR, ve znění pozdějších předpisů, zákon č. 553/1991 Sb., o obecní policii, ve znění pozdějších předpisů

Příloha č. 1 obecně závazné vyhlášky č. 2008/02 o pravidlech pro pohyb psů na veřejném prostranství

Seznam veřejných prostranství, na kterých musí být pes veden na vodítku a opatřen náhubkem:

V katastrálním území :

Kuřívody

pozemková parcela číslo : 4, 8, 9, 12/1, 15/1, 15/2, 15/4, 15/5, 15/6, 15/7, 69/2, 69/9, 69/10, 69/12, 70/2, 298, 301, 306/1, 306/2, 306/3, 306/4, 306/5, 306/6, 306/7, 306/8, 306/9, 306/10, 306/15, 306/16, 306/17, 306/18, 306/19, 306/20, 306/21, 306/22, 306/23, 306/24, 306/25, 306/26, 306/27, 306/28, 306/29, 306/30, 306/31, 306/32, 306/33, 306/34, 306/35, 306/36, 306/37, 306/38, 306/39, 306/40, 306/41, 310, 315/7, 315/10, 315/15, 315/16, 315/26, 315/28, 315/29, 315/33, 315/44, 315/45, 315/46, 315/47, 316

část pozemkové parcely číslo : 172, 284, 297, 315/1

Hradčany nad Ploučnicí

pozemková parcela číslo : 2/1, 2/2, 2/3, 2/4, 2/5, 2/6, 6/1, 6/4, 6/7, 6/8, 9, 12/3, 32, 42, 43, 44, 47, 49, 52, 55/1, 55/3, 55/4, 62/1, 62/2, 62/3, 62/4, 64, 70/1, 70/2, 70/3, 70/4, 70/5, 73, 78, 472/1, 472/6, 472/7, 477, 482/1, 482/2, 487, 488, 489, 490, 621, 624, 625/1, 626/1, 626/2, 626/3, 626/7, 626/8, 626/9, 626/13, 626/14, 626/15, 629, 671/9, 696/1, 697/1, 706/2, 720/2, 720/3, 720/18, 720/23, 720/24

část pozemkové parcely číslo : 12/1, 29, 54, 31, 706/3, 729, 619, 758, 471

Ploužnice pod Ralskem

pozemková parcela číslo : 7, 8, 130, 132, 133/1, 135/1, 372, 377, 378, 379, 380, 384/3, 400/1, 400/2, 405/1, 412/1, 413/1, 426/3, 426/12, 426/18, 475/1, 475/2

část pozemkové parcely číslo : 5/5, 125, 126

Náhlov

pozemková parcela číslo : 24/5, 24/6, 24/7, 24/8, 24/9, 24/10, 47

část pozemkové parcely číslo : 24/3, 44, 88, 259

Boreček

pozemková parcela číslo : 102

část pozemkové parcely číslo : 99

Horní Krupá

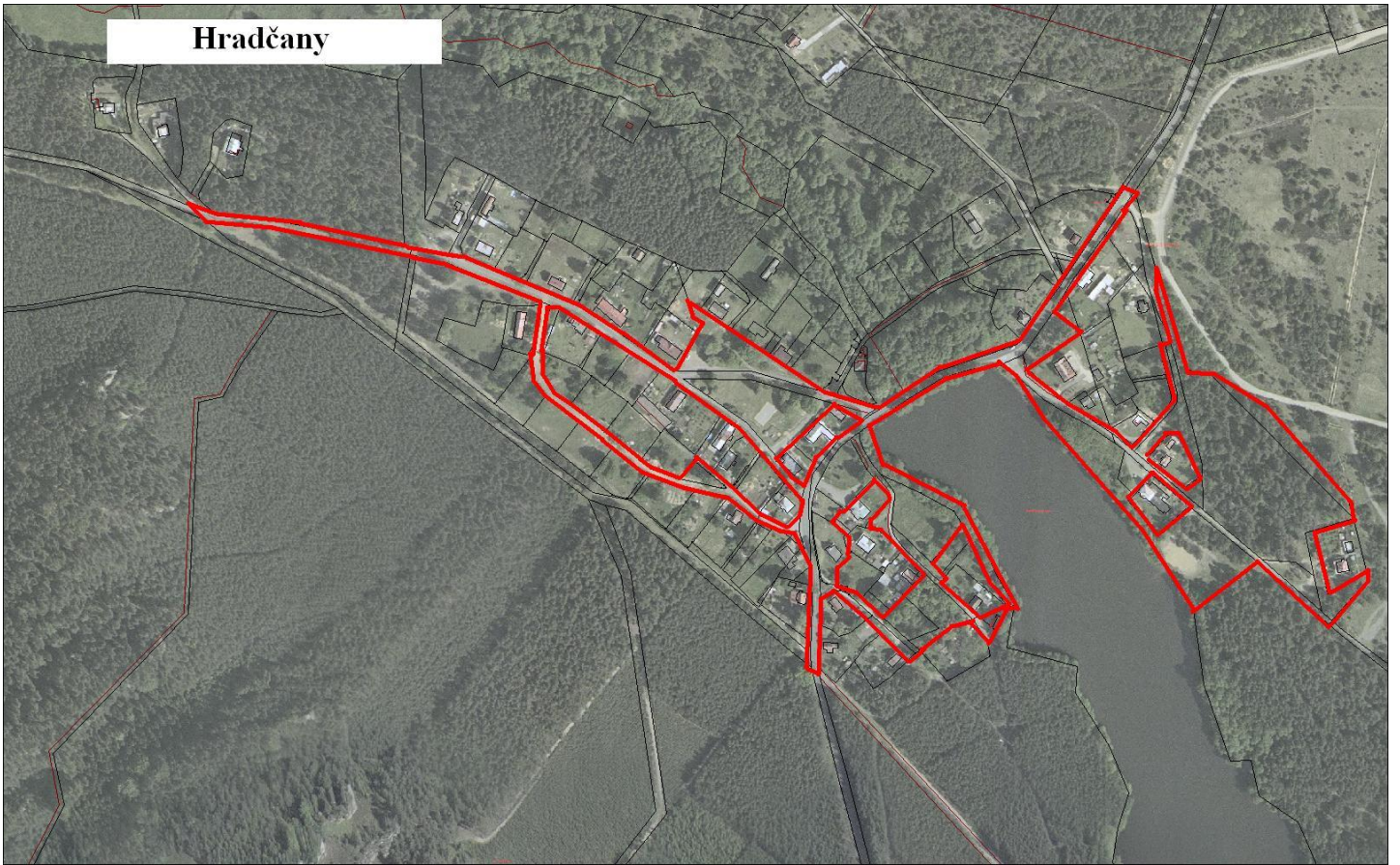
pozemková parcela číslo : 6

Příloha č. 2 obecně závazné vyhlášky č. 2008/02 o pravidlech pro pohyb psů na veřejném prostranství

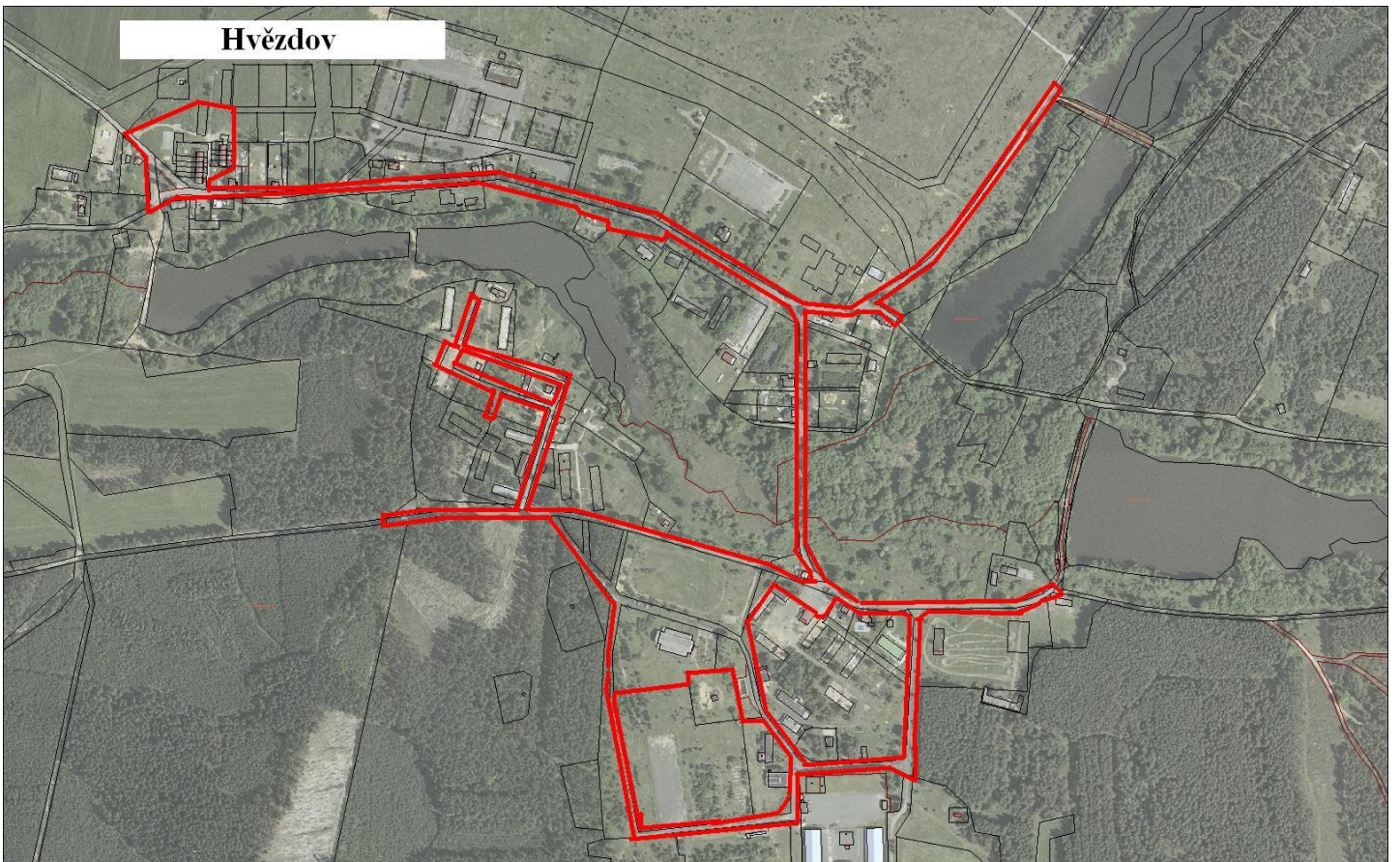
Mapky s vyznačením veřejných prostranství, na kterých musí být pes veden na vodítku a opatřen náhubkem:



Hradčany



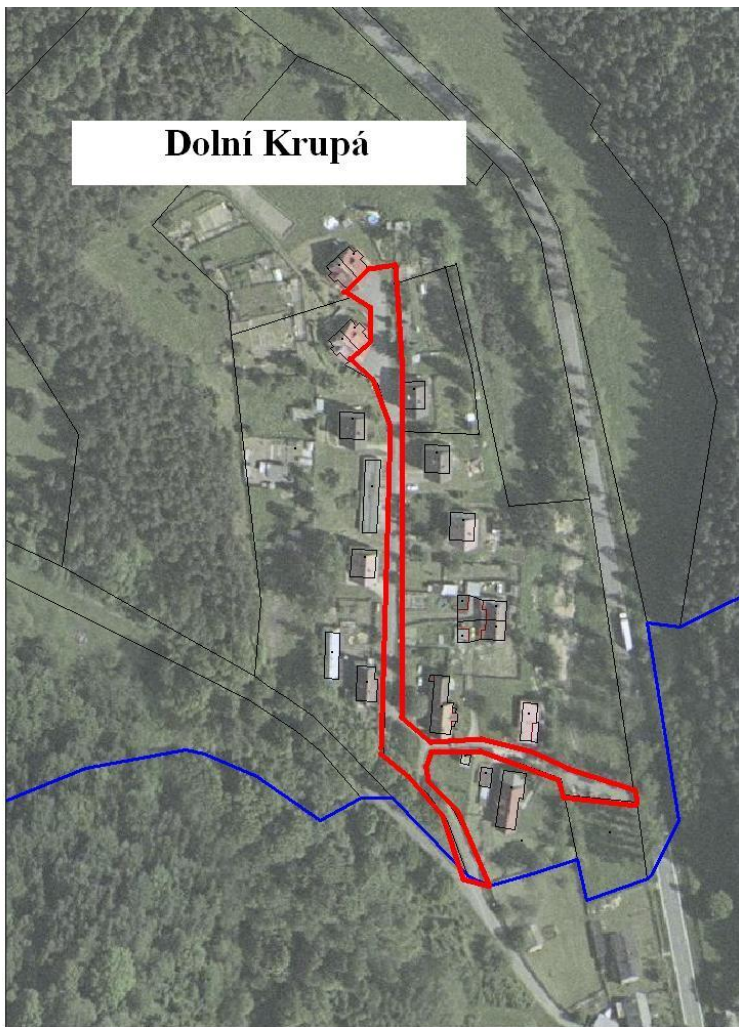
Hvězdov



Náhlov



Dolní Krupá



Boreček

